

STRUCTURI METALICE REALIZATE LA S.C. PROCONSTRUCT S.R.L. Braşov

Dir. ing. BORŞ Ioan*, ing. JUGĂREANU Alexandru*, ing. MARINCOVICI Alexandru**,
c.arh. COTĂRLEA Ilie*, ing. DÓSA Adam***

Firma S.C. PROCONSTRUCT S.R.L. din Braşov a executat în ultimii ani, printre alte lucrări, o serie de construcţii cu structuri metalice de tip hala parter sau de tip construcţii etajate; o parte din acestea au fost chiar proiectate de firma PROCONSTRUCT.

Proiectarea structurilor metalice a plecat de la conceptul de sistem BUTLER, trecând prin două faze principale: mai întâi s-au realizat construcţii în sistem BUTLER, proiectate de această firmă, apoi s-a trecut la proiectarea structurilor în firma PROCONSTRUCT, plecând de la sistemul BUTLER şi adaptându-l la condiţiile şi normativele româneşti. Se poate afirma ca privind unele aspecte de detaliu, proiectarea făcută de PROCONSTRUCT a adus îmbunătăţiri sistemului BUTLER.

Începuturile activităţii acestei firmei BUTLER datează din anul 1901, în S.U.A., ajungând astăzi să aibă puncte de producţie în întreaga lume: S.U.A., America de Sud, China, Arabia Saudită, şi bineînţeles Europa (Scoţia, Ungaria). În acest fel, BUTLER a ajuns să fie liderul mondial în proiectarea şi executarea de construcţii din elemente metalice prefabricate, iar firma PROCONSTRUCT este unul din reprezentanţii ei în România (Butler Builder).

PROCONSTRUCT a adus câteva contribuţii la implementarea sistemelor BUTLER în România, dintre care cităm:

- conformarea sistemului structural la condiţiile seismice de amplasament prin proiectare, respectiv verificarea tehnică a proiectelor elaborate în străinătate;
- proiectarea şi realizarea unor noduri spaţiale pentru cadre etajate;
- adoptarea soluţiei compuse - planşee din beton armat pe grinzi metalice - în cadrul structurilor etajate conform normativului românesc P83-81 şi Eurocodului nr.4 (Ex. EUROCONF, MONDOSTAR - Sibiu).

Principalele caracteristici ale sistemelor constructive BUTLER sunt:

- structuri principale - cadre transversale, longitudinale sau de capăt, portale, contravânturi şi eventual căile de rulare pentru poduri rulante - alcătuite din elemente cu geometrie variabilă, formate din table metalice sudate, asamblate cu şuruburi de înaltă rezistenţă, protejate anticoroziv prin grunduri şi vopsitorii executate în fabrică;
- structuri secundare - pane, rigle, ancadramente pentru uşi ferestre - alcătuite din profile cu pereţi subţiri, zincate, de formă Z, C, tubulară;
- panouri de acoperiş şi pereţi în diverse soluţii de alcătuire şi îmbinare: două table cutate cu miez termoizolator, panouri sandwich cu miez poliuretanic sau vată minerală, tablă cu îmbinare etanşă, dublu fălţuită, la 360° (MR-24) etc;
- elemente arhitecturale de mascare şi finisaj, jgheaburi şi burlane;
- precizia de execuţie deosebită conformă cu standardele britanice BS 4, 4848 şi 5950:
 - . abateri la lungimea (L) a elementelor, max. L/1000 sau $\pm 1,5$ mm;
 - . abateri de poziţionare a găurilor, max. $\pm 1,00$ mm;
 - . abateri unghiulare ale capetelor elementelor portante, max. 1/1000 din înălţimea secţiunii transversale a acestora;
 - . abateri de poziţionare ale şuruburilor de ancoraj, max. $\pm 3,00$ mm.

Lucrările realizate de PROCONSTRUCT, la care facem referinţă au fost executate la beneficiarii:

* S.C. PROCONSTRUCT S.R.L. Braşov, E-mail: proconstruct@xnet.ro

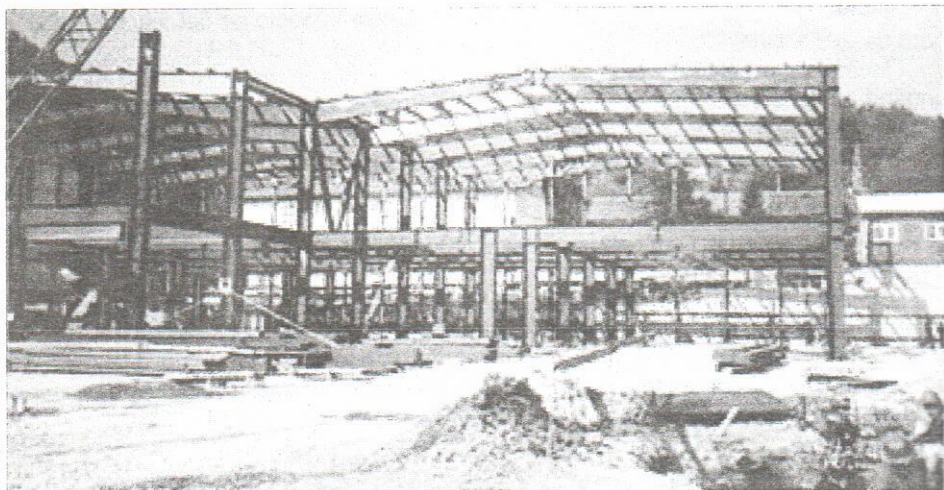
** Lindab Butler Kft., E-mail: amarincovici@butler-europe.hu

*** Universitatea "TRANSILVANIA" din Braşov, Fac. de Construcţii, E-mail: adamd@pcnet.ro

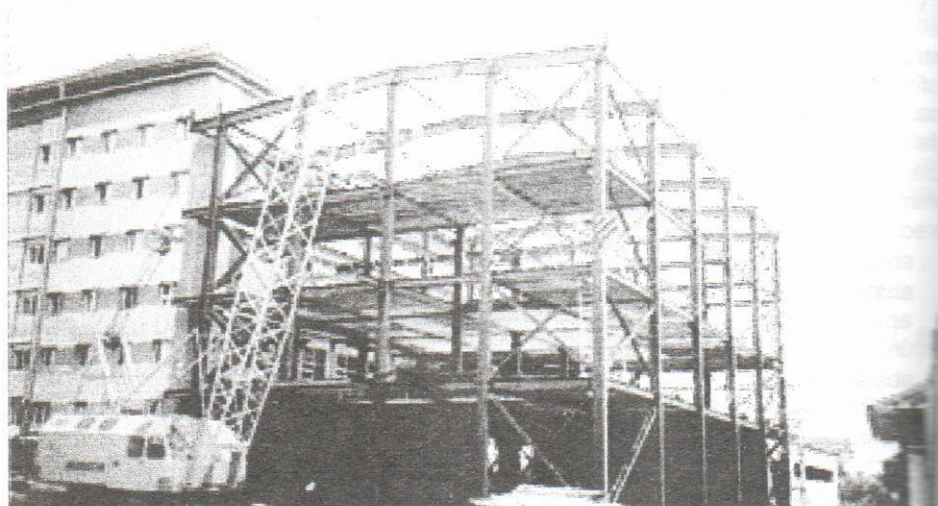
- GLAXO-SMITHKLINE BEECHAM - EUROPHARM S.A. Braşov - clădire cu două nivele având suprafaţa desfăşurată de 5800 m² - execuţie;
- EUROCONF S.A. Sibiu - clădire cu patru nivele cu structură compusă planşee din beton armat pe grinzi metalice; aria desfăşurată de 2508 m² - execuţie şi proiectare;
- MONDOSTAR S.A. Sibiu - clădire cu două etaje în structură compusă cu suprafaţa desfăşurată de 1168 m² - execuţie şi proiectare;
- CARFIL S.A. Braşov - execuţie şi proiectare.

Toate confecţiile au fost procesate la unitatea de producţie BUTLER din Nyiregyhaza - Ungaria.

Colectivul care a asigurat proiectarea construcţiilor menţionate a fost condus de Dr. ing. Ioan Borş şi a cuprins pe următorii: Ing. Alexandru Marinovici, ing Alexandru Jugăreanu, ing. Adam Dósa, c.arh Ilie Cotârlea, tehn. Corina Chioveanu.

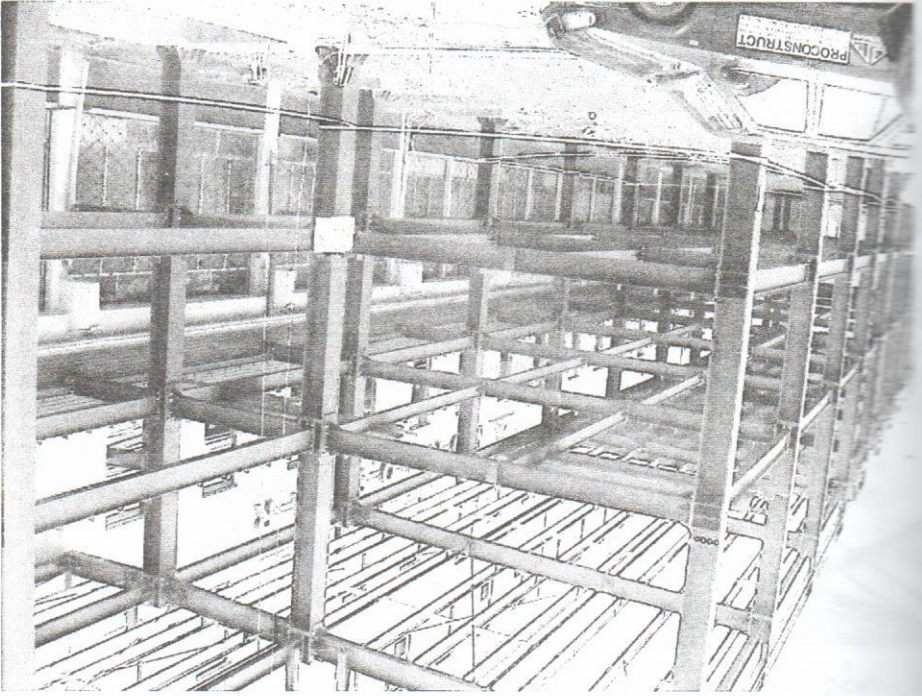


Fabrica de medicamente „EUROPHARM” Braşov

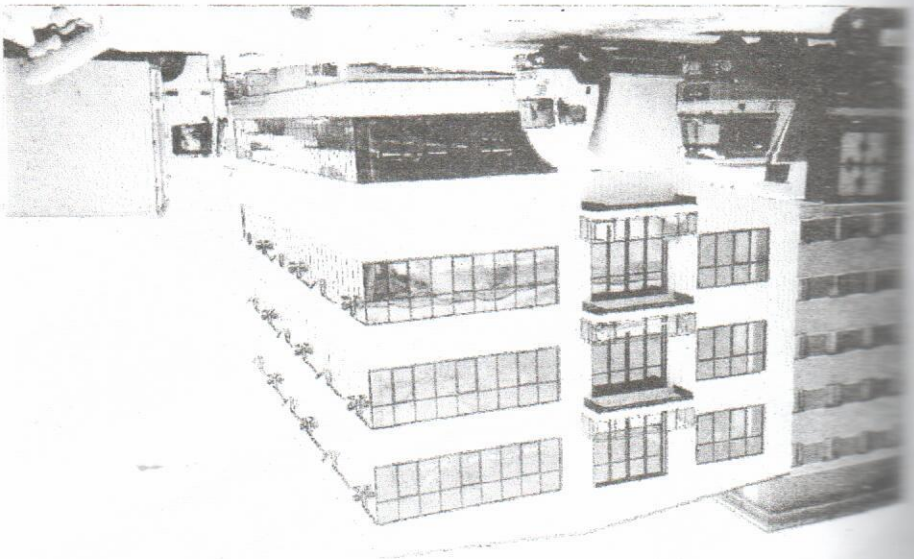


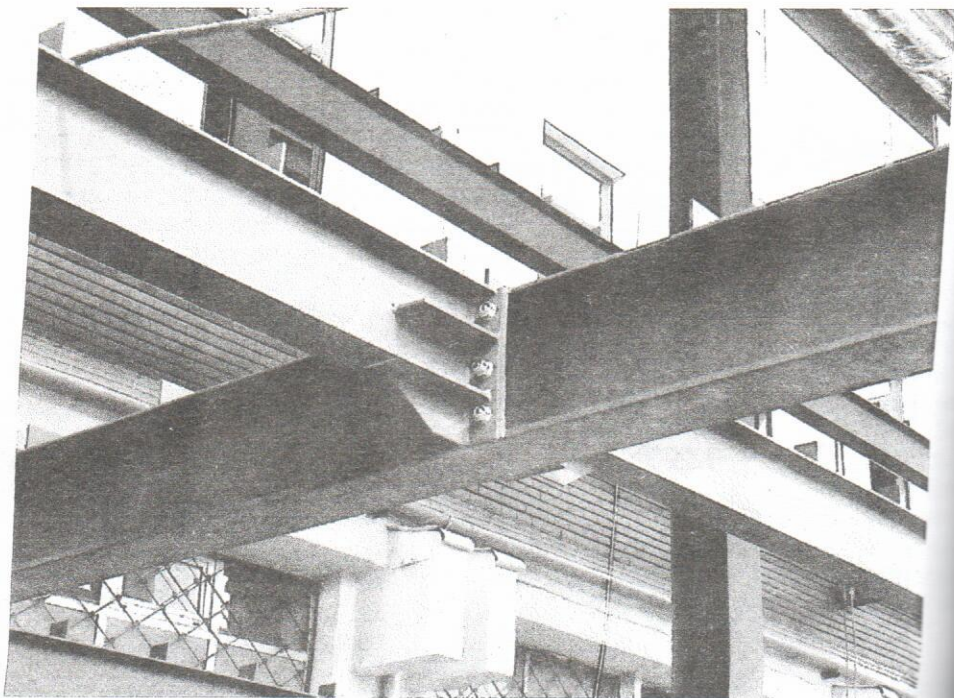
Hală de producţie P+3E „EUROCONF” Sibiu

Ansamblu structură "MONDOSTAR" Sibiu

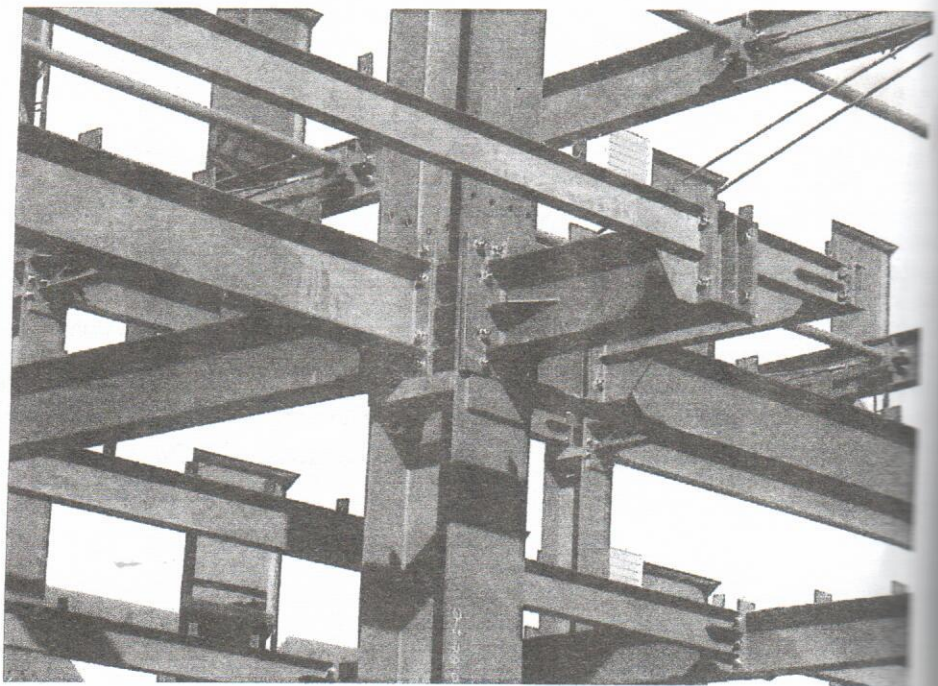


Hală de producție P+3E "EUROCONF" Sibiu





Îmbinare grindă principală / secundară planșeu "MONDOSTAR" Sibiu



Nod structural planșeu "MONDOSTAR" Sibiu